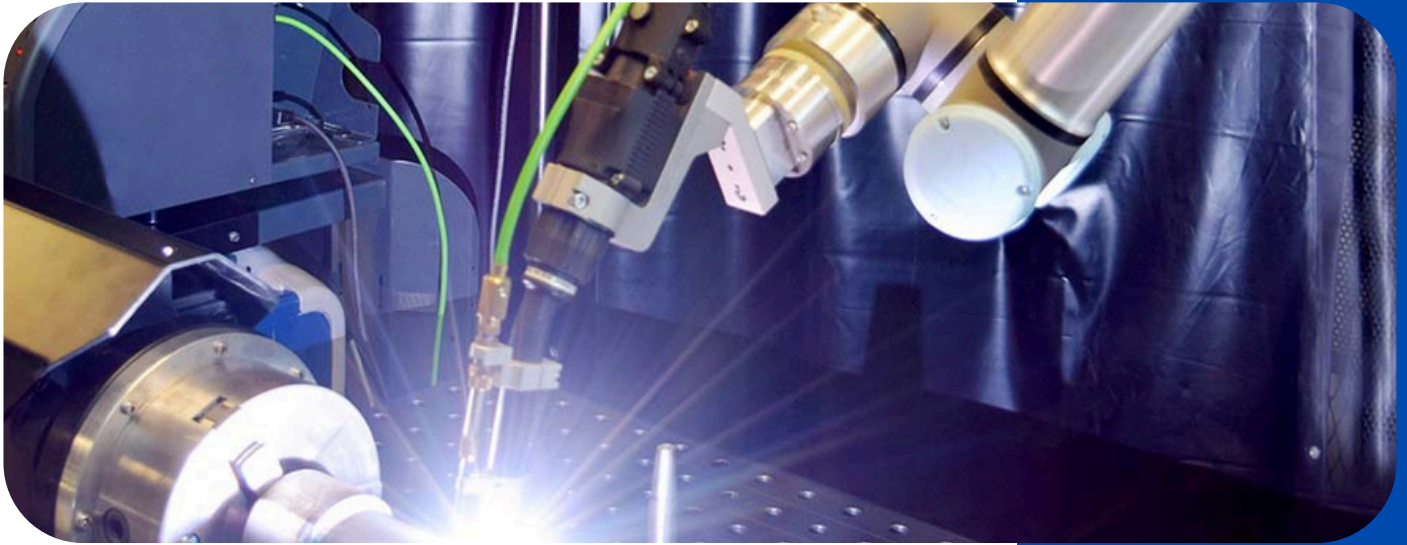




**UNIWELCO™**



## **Lån en UNIWELCO svejserobot GRATIS! i op til 3 måneder!**

**Er du SMV virksomhed  
kan du lige nu søge**

**Tilskud til lån og afprøvning af en fysisk  
robot til din produktion på 125.000 kr**

**Ansøgningsperioden starter 2. september  
2024 kl. 9 - Først til mølle!**

**Vi er stolte af at være en  
godkendt robotintegrator  
under SMV DIGITAL,  
og med over 150  
UNIWELCO COBOTS i drift,  
ved vi, hvad vi taler om!**



**Kontakt: Lars Jakobsen  
på  
44126071 -  
lj@uniwelco.com**

### **Hvad er inkluderet i pakken:**

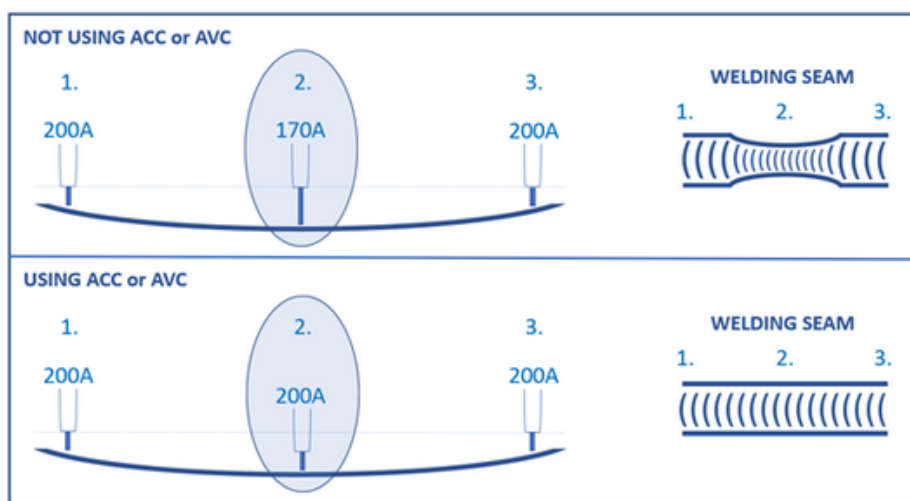
- **Komplet svejsesystem.**
- **Professionel opstilling og undervisning i 3 dage.**
- **Support i hele låneperioden.**
- **Mulighed for at købe en skræddersyet svejseløsning efter endt låne periode.**

Er du klar til at tage dit svejsearbejde til næste niveau? Forestil dig at kunne automatisere de mest krævende opgaver, samtidig med at du øger både effektiviteten og kvaliteten i din produktion. Vi tilbyder nu en unik mulighed for at afprøve en svejserobot i din virksomhed, helt uden risiko. Med hjælp fra UNIWELCO ApS vil du kunne se, hvordan en svejserobot kan integreres og skræddersys til dine specifikke behov. Efter låneperioden kan du beslutte, om robotten skal blive en permanent del af din produktion, eller om du vil returnere den.

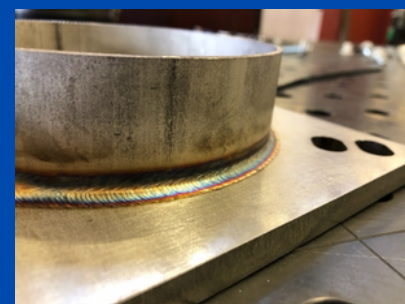
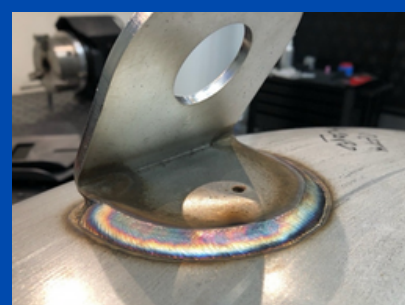
Vi tilbyder en standard RBCobot robotcelle, der inkluderer en UR10E robotarm, en Böhler svejsemaskine TIG eller MIG/MAG, samt et arbejdsbord på enten 1000x2000 mm eller 1200x2400 mm. Denne løsning kommer med Uniwelcos egen unikke software, der indeholder avancerede funktioner som



Med RBCobot TIG får du også adgang til AVC (Arc Voltage Control) teknologier. Som sikrer en konstant brænderhøjde ved TIG-svejsning, hvilket resulterer i ensartede og pålidelige svejseresultater.



Grib denne unikke mulighed for at tage din virksomhed til næste niveau med vores førsteklasses svejse løsninger. Kontakt os i dag og bliv en del af fremtidens svejseteknologi!





## Det kan du få hjælp til

Du kan låne en robot af en robotintegrator, som vil hjælpe dig med at implementere robotten i din virksomhed. Robotintegratoren vil også hjælpe dig med oplæring af dine medarbejdere, så I kan tage robotten i brug.

## Hvad ydes der støtte til

Tilskuddet på 125.000 kr. går udelukkende til at dække dine omkostninger til robotintegrator til at låne og afprøve en robot i op til 3 måneder og til at modtage oplæring i ibrugtagning af robotten. Omkostninger til robotintegrator dækker. Før du sender din ansøgning til Digitaliseringsstyrelsen, kan UNIWELCO ApS hjælpe dig med at finde den rette robot til din virksomhed, og dine omkostninger kan i den forbindelse blive dækket.

**OBS!** Udgifter til rådgivning forud for ansøgning dækkes dog kun, hvis du opnår tilsagn til at låne en robot, og robotintegratoren er tilknyttet dit låneforløb.

Ansøgningen kan allerede udfyldes online fra den 19. august 2024.

## Kort om puljen og tilskuddet

### Tilskud: 125.000 kr.

Låneperiode af robot: Op til 3 måneder.

Anvendelse: Lån og afprøvning af fysisk robot og oplæring af medarbejdere i ibrugtagning af robot.

Medfinansiering: Der stilles ikke krav til medfinansiering.

Tilsagnsperiode: 9 måneder.

Puljens størrelse: Ca. 5 mio. kr. (40 virksomheder kan modtage tilsagn).

Læs mere om krav, forberedelse, låneforløb trin for trin og meget mere på [SMV:Digitals hjemmeside](#), eller kontakt **UNIWELCO ApS** allerede i dag.

**Bemærk! Ansøgnings Puljen skal indsendes inden den 2. september 2024.**



## KONTAKT

(+45 70602062

Lars J +45 44126071

[INFO@uniwelco.com](mailto:INFO@uniwelco.com)